



Toiture

Façade

Éco-habitat

ODHEO STOP

ÉCRAN PARE-PLUIE POUR BARDAGE FERMÉ



Étanchéité



Haute perméabilité
à la vapeur d'eau



EDILIAN'S

ODHEO STOP

Écran pare-pluie pour bardage fermé

COMPLEXE 3 COUCHES COMPOSÉ :

Couche supérieure : enduction en polypropylène

Couche intermédiaire : membrane microporeuse

Couche inférieure : membrane en polypropylène

- Bonne résistance mécanique grâce à un **écran de 120 g/m²**.
- Résistance à des températures extrêmes de **-50°C à +100°C**.
- Conforme au **DTU 31.2** et à la norme **13839-2**.
- **Pose facilitée** grâce aux 3 bandes de recouvrement imprimées sur nos écrans de sous-toiture.
- Fonctions du produit **garanties 10 ans**.



LES
+
PRODUITS

Très bonne résistance mécanique.

Très faible poids pour une manutention aisée.

Structure respirante et hautement perméable à la vapeur d'eau.

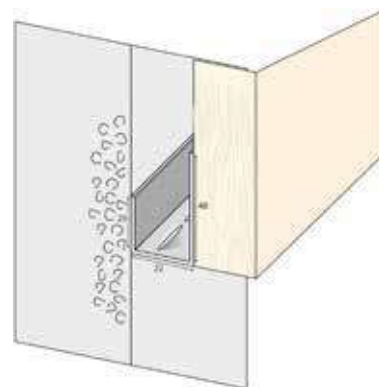
Écran pour bardage fermé.

GRILLE ANTI-RONGEURS

La grille anti-rongeurs empêche toutes intrusions de petits animaux dans les parois de la construction. Elle permet en outre de recevoir l'isolant et d'assurer une lame de ventilation entre le bardage et l'écran pare-pluie.

Utilisé comme profil de départ pour bardage avec grille anti-rongeurs et ventilation incorporée permettant de commencer son installation.

Existe pour des isolants d'épaisseurs de 95 à 130 mm, 130 à 165 mm et 165 à 200 mm.



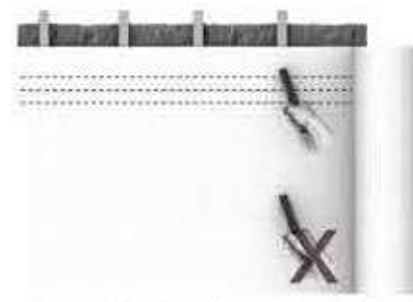
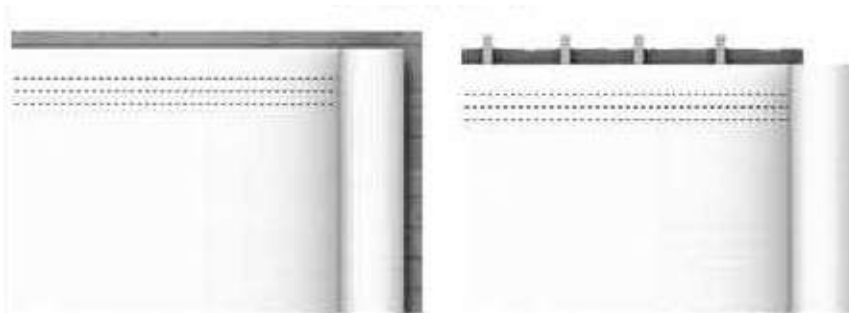
CARACTÉRISTIQUES TECHNIQUES

Caractéristiques essentielles	Performance				Spécifications techniques harmonisées
	Unités	Valeurs nominales	Tolérance		
Réaction au feu	[classe]	E	-	-	EN 13859-1:2010
Résistance à la pénétration de l'eau	[classe]	W1	-	-	
Résistance à la pénétration de l'eau après vieillissement	[classe]	W1	-	-	
Caractéristique de perméance (Sd)	[m]	0,02	-0,01	+0,015	
Force de tension maximum Longitudinale/Transversale	[N/50mm]	260 / 180	-25 / -30	+70 / +40	
Force de tension max après vieillissement artificiel Longitudinal/Transversal	[N/50mm]	120 / 140	-35 / -35	+80 / +50	
Allongement Longitudinal/Transversal	[%]	50 / 80	-20 / -30	+40 / +50	
Allongement après vieillissement artificiel Longitudinal/Transversal	[%]	40 / 65	-20 / -32	+40 / +45	
Résistance à la déchirure Longitudinale/Transversale	[N]	120 / 140	-30 / -35	+50 / +55	
Flexibilité à basse température	[°C]	-20	-	-	
Résistance thermique	[°C]	-20°C/+80°C	-	-	



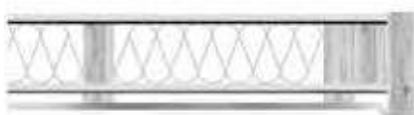
DOP disponible sur www.edilians.com

MISE EN OEUVRE



1 - Dérouler par l'extérieur de la paroi et à l'avancement le pare pluie ODHEO STOP. Agrafer le produit aux montants de l'ossature bois ou aux panneaux de contreventement.

2 - Agrafer dans la future zone de recouvrement et non pas dans la partie courante du pare pluie.



3 - L'écran est maintenu définitivement par un tasseau vertical cloué au travers du pare pluie dans les montants de l'ossature bois. Le tasseau de section minimale de 36X20 mm crée une lame d'air de 2cm entre le pare pluie et la face arrière du bardage.

4 - Le pare pluie ODHEO STOP est posé avec des recouvrements :
Horizontaux supérieurs à 5 cm
Verticaux supérieurs à 10 cm

5 - Vous pouvez utiliser des adhésifs de la gamme ADHEO pour étancher la zone de recouvrement à l'air et à l'eau.



6 - Utiliser des bandes pré coupées de pare pluie ODHEO STOP que vous fixez sur le pourtour du châssis de menuiserie en totale étanchéité à l'eau et au vent. Utilisez des bandes de petites dimensions pour faciliter la pose de l'adhésif de la gamme ADHEO et réaliser un travail soigné. Raccorder les bandes du pourtour de menuiserie en respectant les recouvrements indiqués au point 4. Étancher les raccords avec l'adhésif de la gamme ADHEO.

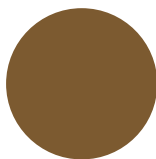
7 - Le pare pluie ODHEO STOP une fois mis en oeuvre doit être protégé par un bardage fermé sous 8 jours.

RÉFÉRENCES, CODES ET CONDITIONNEMENT ARTICLES

Référence	Code article palette	Code article unitaire	Largeur (m)	Longueur (m)	Poids par rouleau (kg)	Surface par rouleau (m ²)	Conditionnement
							12 rouleaux par palette (m ²)
ODHEO STOP	079045	079044	1,5	50	9	75	900
ODHEO STOP 2,8	079053		2,8	50	16	140	1680
ODHEO STOP 3	079047	079971	3,0	50	18	150	1800

Existe en conditionnement de palette de 12 rouleaux pour répondre aux demandes de stocks limités. Possibilité de faire des panachages de produits de la gamme **ÉTANCHÉITÉ À L'AIR d'EDILIANS** à la commande*.

COLORIS



Marron

GAMME ADHÉSIFS ADHEO



ADHEO UV NOIR



ADHEO SUPER 50



ADHEO UNIVERSEL

Pour renforcer les écrans sans bande adhésive intégrée, notre gamme d'adhésifs permet de réaliser le traitement des points singuliers et les jonctions verticales et horizontales des lés.

*Pour toutes questions, contactez votre interlocuteur EDILIANS.

Le pare-pluie Odheo Stop ne peut être exposé durablement aux UV, la mise en oeuvre du bardage fermé doit être réalisée dans les 8 jours. Il ne peut pas être utilisé pour des bardages ajourés.

LA QUALITÉ D'UN PRODUIT N'EST RIEN SANS LA QUALITÉ DU SERVICE

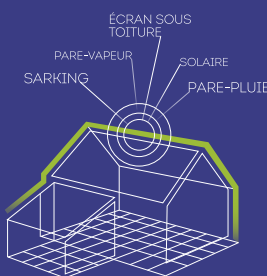
RETROUVEZ L'ENSEMBLE DE NOS SOLUTIONS TOITURE SUR NOTRE SITE INTERNET

Hotline

Une équipe d'experts répond à toutes vos questions techniques.
hot.line@edilians.com

Bureau d'études

Des experts réalisent vos projets les plus complexes et répondent à toutes vos questions.



EDILIANS

Siège social

65 Chemin du Moulin Carron
BP 40021 - F 69571 DARDILLY
Tél : +33 (0)4 72 52 02 72
Fax : +33 (0)4 72 17 08 54

0810 148 223

Service FAX 0,06 € / min
+ prix appel

edilians.com

Cette documentation annule et remplace les précédentes éditions. C'est un document non contractuel, notamment susceptible d'être modifié à tout moment (voir les informations actualisées sur la fiche produit du site www.edilians.com).